

## 「本山寺山森林づくりの会」活動報告

文・写真：武田

日時：2022(令和4)年 8月 11日(木) 9:30～15:30

気象：晴

活動エリア：44林班ろ

活動内容：里山林保全

参加者：斧田一陽、倉谷邦雄、黒山泰弘、武田壽夫、当山清之、春名浩一、中川義行、中村俊夫、宮本廣  
会員9名

### <今日は「山の日」、そして「マッシュルームの日」>

日本で初めて「マッシュルーム」の栽培に成功した森下彦三郎氏の誕生日(M19.8.11)に因むもの(日本記念日協会認定・登録)。北日本の大雨続き、西日本は酷暑々々の毎日、こんな軽いお話しも何かの足しに?・・・。

以下、伝達・注意事項5点。

- ① 10年記念誌完成(委員の皆さん ご苦労様)。JAC 会員には9月中旬配布、HPには10月掲載
- ② コロナ注意、体調悪くなれば車を出すので下山を。昼食は離れて、雑談控え目、Meetingも間隔開けて
- ③ 滑落を防ぐ→斜面での作業に自信なければ控える(発足10年、それなりの年齢に)
- ④ 熱中症→こまめな給水・休憩

**作業内容は傷んでいる作業道の補修。**「44林班ろ」の水源①に至る狭隘箇所や溪流兩岸の崩れた箇所の修復。山の土を大切に、石や倒木を路肩に積み、山側を削って道を拡幅していく。**風が通らず、アツいアツい。**

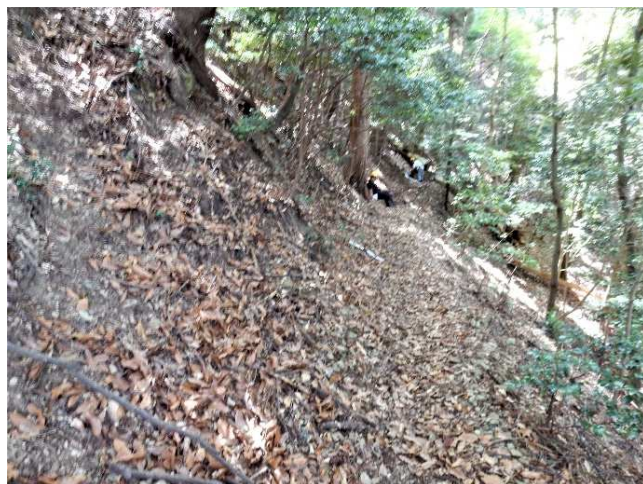
### <今日の成果>

三班に別れ取り組む。作業道中、水源①へのルートは約50m 溪流の兩岸は各100m、計250mを整備。路肩用材として斜面の倒木を利用。林床整備にも多少の貢献

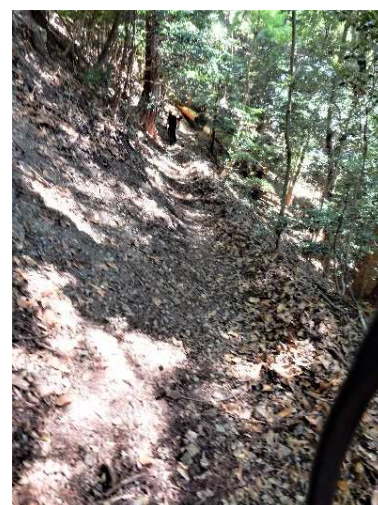
### <写真>

(水源①へのルート 左は作業前、右が作業後)

【水源に向う道(流れ落ちた土で道が斜めに)】



【山側を削り溪側に土留め積み】





<写真>

(溪流左岸)

(溪流右岸)

【路肩を固める倒木を斜面から引き下ろす】



【道を塞ぐ根起こし(水源側から昨年 11 月撮影)】



【道の上まで降ろした倒木】



【高巻道造成中(下流側から)】



【漸く倒木を路肩にセット】



【石と倒木で階段状の巻道概成】

